



Unione Europea
Fondo Europeo di Sviluppo Regionale



Le opportunità non hanno confini

Cammina nel cuore d'Europa



www.camminidevozionali.it



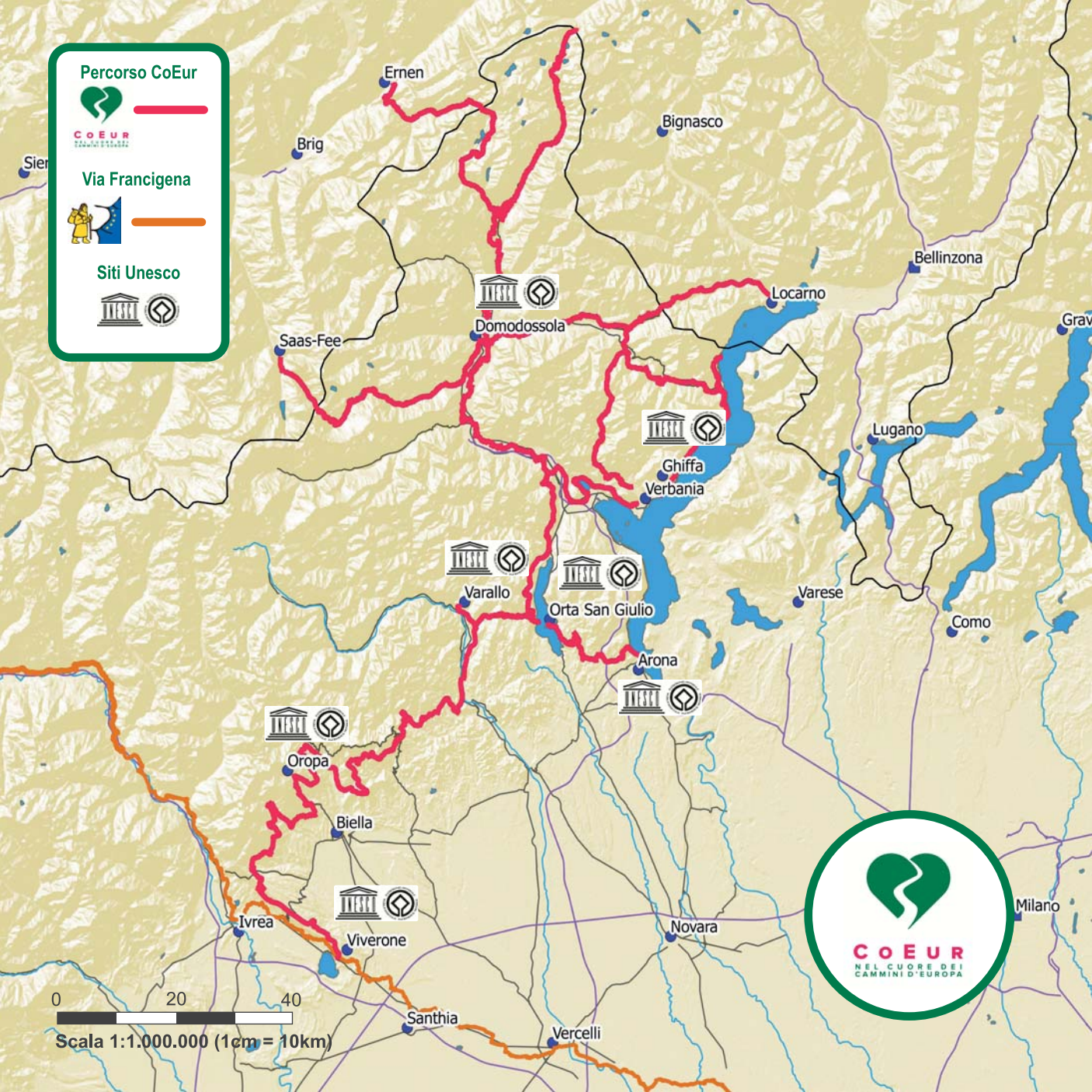
Percorso CoEur



Via Francigena



Siti Unesco

0 20 40
 Scala 1:1.000.000 (1cm = 10km)



COEUR Cammina nel cuore d'Europa

Nel cuore dell'Europa, ideale collegamento tra la Via Francigena e la Via Jacobi, parte svizzera del Cammino di Santiago de Compostela, si situa la rete di percorsi del progetto CoEur – Nel cuore dei cammini d'Europa, il sentiero che unisce.

Un itinerario ricco di suggestioni, di storia e di memoria che attraversa splendidi paesaggi e parchi naturali tra le valli del Biellese e dell'Ossola e che si specchia nelle acque del Lago di Viverone, del Lago d'Orta e del Lago Maggiore fino a raggiungere la Svizzera.

Il cammino è punteggiato di luoghi dal grande interesse artistico, storico e devozionale: dai cinque Sacri Monti di Oropa, Varallo, Orta, Ghiffa e Domodossola, patrimonio dell'umanità UNESCO, dove la devozione si mescola all'amore per la natura con le cappelle immerse nei boschi, fino ai celebri santuari di Oropa e della Madonna del Sasso di Locarno per proseguire poi idealmente verso l'Abbazia di Einsiedeln.

Un itinerario articolato, arricchito da altri percorsi collaterali, percorribile in più giorni, pernottando presso le molte strutture per l'ospitalità presenti nelle vicinanze, o a singole tappe, a piedi, in bicicletta o, in parte, in battello sui laghi. Una splendida opportunità per scoprire le bellezze del Piemonte e della Svizzera al ritmo lento di una passeggiata, che lascia il tempo per entrare in contatto con la cultura e le tradizioni locali e per gustare le specialità tipiche: vini, salumi, miele, formaggi d'alpe, biscotti.

Per informazioni sulle tappe e i luoghi di interesse consultare il sito web www.camminidevozionali.it, dove è possibile scaricare anche le tracce GPS dei percorsi da consultare comodamente sul vostro navigatore.

COEUR Walk in the heart of Europe

In the heart of Europe, ideal connection between the Via Francigena and the Swiss part of the Camino de Santiago, there is the hiking and devotional route of the project CoEur – In the heart of European paths, the linking way.

An enchanting itinerary full of history and tradition passing through beautiful landscapes and nature parks between the Biellese and Ossola valleys, mirrored in the waters of Lake Viverone, Lake Orta and Lake Maggiore.

The path is sprinkled with places interesting for their artistic, historic and religious features: the five Sacri Monti of Oropa, Varallo, Orta, Ghiffa and Domodossola, UNESCO World Heritage, where, through chapels surrounded by woods, devotion and love of nature are mixed, and the famous sanctuaries of Oropa, Madonna del Sasso in Locarno and, ideal prosecution of the path, Einsiedeln Abbey.

The itinerary is enriched by other collateral tracks. It can be covered in single stages or in several days, on foot, by bike or partly by boat, sleeping in one of the hospitalities nearby.

This is a wonderful opportunity to discover the beauty of Piedmont and Switzerland at walking pace, allowing you to know culture and local traditions and taste typical products: wines, cold cuts, honey, cheese and biscuits. Information about stages and visiting sites are available on the website www.camminidevozionali.it, where it is also possible to download GPS tracks to use with your devices.



www.camminidevozionali.it



COEUR - Nel Cuore dei Cammini d'Europa

**Distretto Turistico dei Laghi,
Monti e Valli d'Ossola**
Via dell'Industria, 25
28924 Verbania-Fondotoce (VB) - Italy
Tel. +39 0323 30416
infoturismo@distrettolaghi.it
www.distrettolaghi.it

ATL del Biellese
P.zza V. Veneto, 3
13900 Biella (BI) - Italy
Tel. +39 015 351128
Numero verde 800 811 800
info@atl.biella.it
www.atl.biella.it

**OTLMV - Organizzazione turistica
regionale Lago Maggiore e Valli**
Via Largo Zorzi
Locarno - Switzerland
Tel. +41 848 091 091
info@ascona-locarno.com



Isola di San Giulio - Lago d'Orta



Sanuario di Oropa



Unione Europea
Fondo Europeo di Sviluppo Regionale



INTERREG
INIZIATIVE EUROPEE PER IL SVILUPPO REGIONALE

Le opportunità non hanno confini.

partner Svizzera



ERS LVM
Ente Regionale per lo Sviluppo
Lombardo e Vallesugana



PROVINCIA
VERBANO CUSIO OSSOLA



Provincia
di Biella

DISTRETTO
TURISTICO
DEI LAGHI

ENTE DI GESTIONE
DEI SACRI MONTI

Storie di Piazza
ASSOCIAZIONE CULTURALE



ValGrande



Comune di Baceno



Comune di Domodossola



Comune di Falmenta



Comune di Ornavasso



Comunità Montana
Valle Cervo



Comune di Graglia



Comune di Mosso



Comune di Pollone



Comune di S. Paolo Cervo



Comune di Viverone

in collaborazione con

